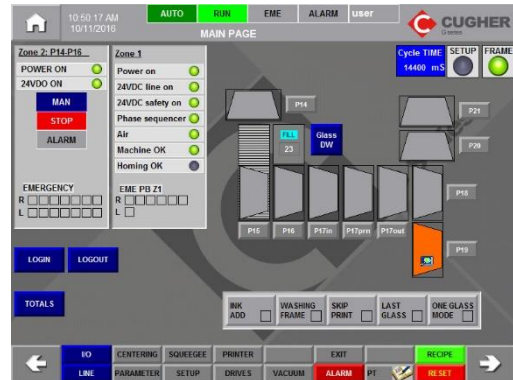
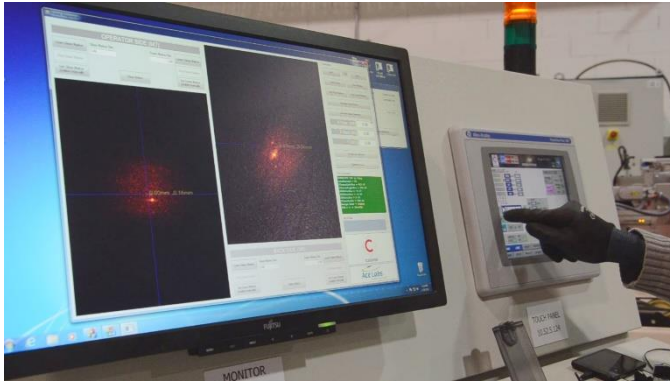


Sviluppatore SW PLC e HMI @Cugher



Nuova posizione aperta @Cugher

Sviluppatore SW PLC e HMI

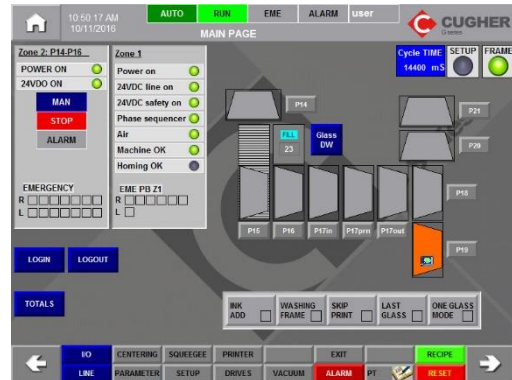
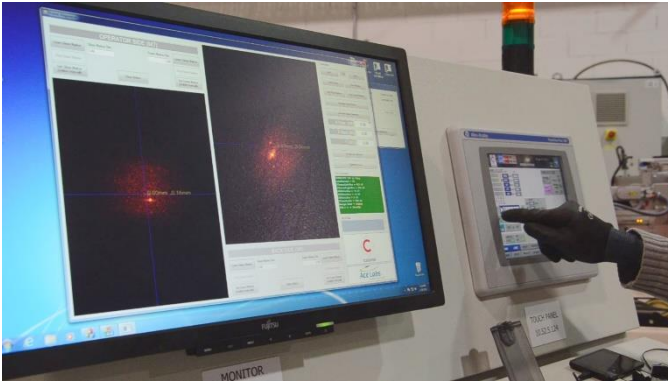
La risorsa sarà inserita nell'Engineering division e si occuperà di programmazione / sviluppo di software PLC e HMI per impianti con elevata automazione industriale.

Desideriamo incontrare candidati che abbiano maturato esperienza nel ruolo e che abbiano voglia di crescere in un'azienda dinamica e giovane.

Requisiti minimi:

- Conoscenza dei principali PLC: Siemens, Allen Bradley, Delta, Mitsubishi;
- conoscenza della lingua inglese;
- diploma/Laurea in elettronica/informatica;
- esperienza nella stessa mansione;
- conoscenze di base di elettrotecnica
- discreta manualità nel cablaggio bordo macchina;
- taratura Assi Brushless e regolazione Inverter;
- attività di Start-Up sia in sede che presso i clienti (Worldwide).

Developer SW PLC and HMI @Cugher



New position @Cugher

Developer SW PLC e HMI

The resource will be included in the engineering division and will be responsible for programming / development of PLC and HMI software for systems with high industrial automation.

We want to find candidates who have gained experience in the role and who want to grow in a dynamic and young company.

Minimum requirements:

Knowledge of the main PLC: Siemens, Allen Bradley, Delta, Mitsubishi;

- knowledge of English;
- diploma / Degree in Electronic / Computer;
- experience in the same job position;
- basic knowledge of electrical engineering
- decent manual in the wiring board machine;
- Brushless Axes calibration and adjustment Inverter;

Start-up activities both at headquarters and at customer sites (Worldwide).